

Katalog

BACnet
MS/TP

LoRa

ModBus
TCP

ModBus
RTU

BACnet
IP

EnOcean

2025

www.it-at.de

Sensoren

IT-AT

Solutionpartner für Systemintegratoren

Sensoren



Sensoren

EnOcean Taster	3
EnOcean Fensterkontakt	4
Labor- /Bedien- /Anzeigegeräte im Schalterdesign	5
Raum unter Putz	6
Raumtemperatursensoren passiv	7
Aktive Raumtemperatur und Feuchtesensoren	8
Raum-CO2-Sensoren / Raum-VOC-Sensoren	9
Raumtemperatur-CO2-Sensoren / Raumtemperatur-Raumfeuchte-CO2-Sensoren	10
Raumtemperatur-VOC-Sensoren / Raumtemperatur-Raumfeuchte-VOC-Sensoren	11
Raumhygrostate	12
Kondensationswächter	13
Leckagewächter	14
Leckagewächter	15
Außentemperaturfühler passiv	16
Außentemperaturfühler aktiv	17
Kanal-/ Tachfühler passiv	18
Kanal-/ Tachfühler aktiv	19
Zubehör Kanal-/ Tauchfühler passiv	22
Frostschutzthermostate	23
Kanalfeuchtefühler	24
Kanalhygrostate	25
Kanal CO2 / VOC Fühler	26
Differenzdruckschalter	27
Differenzdrucktransmitter Luft	28
Differenzdrucktransmitter Luft Modbus RTU, RS485	29
Differenzdrucktransmitter Luft mit zwei Sensoren	31
Differenzdrucktransmitter Luft mit Relaisausgängen	32
Differenzdruck-Volumstromtransmitter	33
Luftgeschwindigkeitstransmitter TK-AVT	34
Kanalrauchmelder zur Überwachung	36
Kanalrauchmelder zur Ansteuerung	37
Drucktransmitter Wasser	38
Differenzdrucktransmitter Wasser	39
Handmessgeräte	40

auf alle Produkte 5 Jahre Herstellergarantie

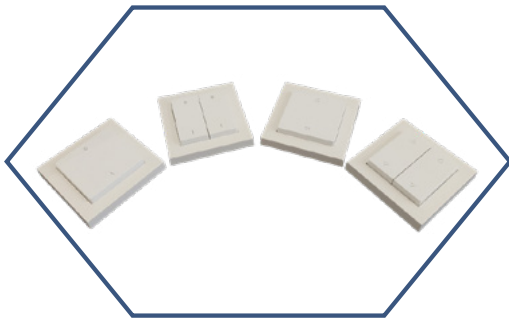
Technische Daten: EnOcean Taster

Größe	55x55 mm (ohne Zwischenrahmen)
Lieferumfang	Klebefolie Designrahmen reinweiß glänzend (z.B. Gira E2/ Gira Standard 55/ Merten SystemM/ weitere im 55x55 mm Maß)
Farbe	Reinweiß glänzend (andere Farben auf Anfrage)
EEP	F6-02-01

EnOcean Taster

Artikel-Nr.	Artikelbezeichnung	was schreibe ich hier
56001	EnOcean Taster 55x55 rwsg. 2 Kanal Licht	Wippenbeschriftung (O/I)
56002	EnOcean Taster 55x55 rwsg. 4 Kanal Licht	Wippenbeschriftung links (O/I) Wippenbeschriftung rechts (O/I)
56003	EnOcean Taster 55x55 rwsg. 2 Kanal Jalousie	Wippenbeschriftung (Pfeil hoch / runter)
56004	EnOcean Taster 55x55 rwsg. 4 Kanal Jalousie	Wippenbeschriftung links (Pfeil hoch / runter) Wippenbeschriftung rechts (Pfeil hoch / runter)

Geräte werden immer mit 1-fach Rahmen geliefert. Weitere Schalterprogramme und Sensoren auf Anfrage.



EnOcean Taster 4 Kanal Licht

*56002



EnOcean Taster 2 Kanal Licht

*56001



EnOcean Taster 2 Kanal Jalousie

*56603



EnOcean Taster 4 Kanal Jalousie

*56004

Technische Daten: EnOcean Fensterkontakt

EEP	D5-00-01
Farbe	Reinweiß ähnlich RAL9010
Lieferumfang	Montageplatte: 76.2x22x15 mm Klebefolie Magnet
Schutzart	IP 40
Optionale Spannungsversorgung mittels separat erhältlich CR1225	

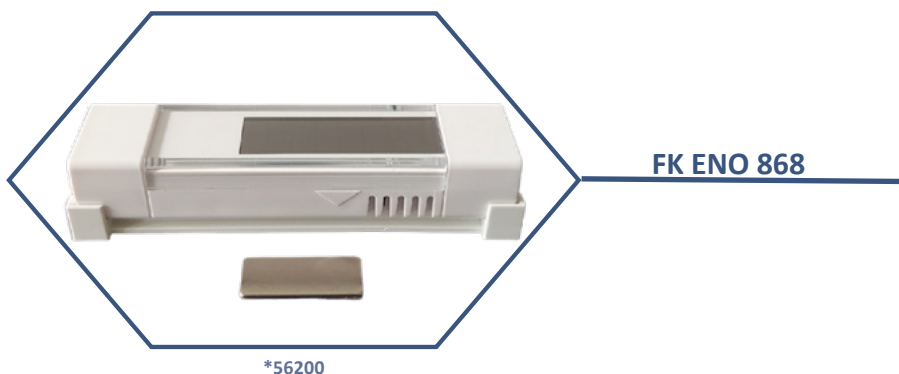
Raumtemperatursensoren passiv

Artikel-Nr.	Artikelbezeichnung
56200	FK ENO 868



Zubehör

Varta Knopfzelle CR1225 Lithium 3 V inkl. Einbau

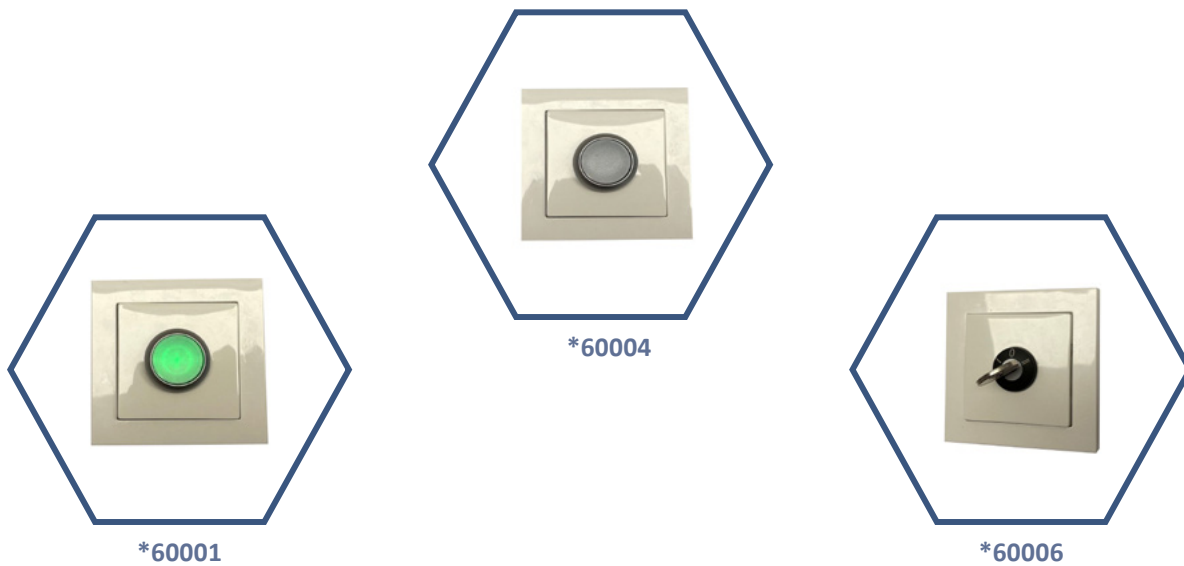


Labor-/Bedien-/Anzeigegeräte im Schalterdesign

Artikel-Nr.	Artikelbezeichnung	Artikelbeschreibung
60001	ROD1 LT gn	Leuchtdrucktaster 1x Schliesser, LED grün, 24V AC/DC
60002	ROD1 LT rt	Leuchtdrucktaster 1x Schliesser, LED rot, 24V AC/DC
60003	ROD1 LT gb	Leuchtdrucktaster 1x Schliesser, LED gelb, 24V AC/DC
60004	ROD1 LT2 rt/gn/gb	Leuchtdrucktaster 1x Schliesser, 1xLED rot/grün/gelb separat ansteuerbar, 24V AC/DC
60005	ROD1 LT3 RGB	Leuchtdrucktaster 1x Schliesser, 1xLED rot/grün/blau separat ansteuerbar, 24V AC/DC
60006	ROD1 KS3	Schlüsselschalter 3 Stellungen, 2 Schliesser (I,0,II)

Die Geräte kommen immer mit Designrahmen und allem Montagematerial. Verschiedene Schalterprogramme möglich.

Individuelle Beschriftung nach Absprache und gegen Stückzahl abhängigen Aufpreis möglich.



Sensoren

Technische Daten: Raumtemperatursensoren

Messgröße	Temperatur
Messbereich	0...50°
elektrischer Anschluss	Klemmen 1,5mm ²
Montage	Wandmontage
Farbe	reinweiß ähnlich RAL9010

Raumtemperatursensoren passiv UP

Artikel-Nr.	Artikelbezeichnung	Sensor	Elektrischer Anschluss	Schalterprogramm	Ausgang	Genauigkeit
12065	SRW-UP-TP GSys55rwsg PT1000	passiv	Klappklemmen max. 2,5 ²	GIRA E	PT1000	± 0.3k, 0°C
12067	SRW-UP-TP BJFuLiSW PT1000	passiv	Klappklemmen max. 2,5 ²	Busch-Jäger future® linear	PT1000	±0.3k, 0°C
12070	SRW-UP-TP JLS990aws PT1000	passiv	Klappklemmen max. 2,5 ²	Jung LS990	PT1000	± 0.3k, 0°C

Optionen:

des Schalterprogramm und jede Farbe möglich. Preis und Ausführung können abweichen.

weitere Messelemente, wie Pt100, Ni1000, Ni1000TK5000 (Ni1000 LG), NTC10k,... mit leichten Preisänderungen möglich.



SRW-UP-TP GSys55rwsg PT1000

*12065

Technische Daten: Raumtemperatursensoren

Messgröße	Temperatur
Messbereich	0...50°
elektrischer Anschluss	Klemmen 1,5mm ²
Montage	Wandmontage
Farbe	reinweiß ähnlich RAL9010

Raumtemperatursensoren passiv

Artikel-Nr.	Artikelbezeichnung	Sensor	Elektrischer Anschluss	Ausgang	Genauigkeit
12001	SRW-TP PT1000	passiv	Klappklemmen max. 2,5 ²	PT1000	± 0.15k @ 0°C
12003	SRW-TP PT100	passiv	Klappklemmen max. 2,5 ²	PT100	±0.2k @ 0°C
12072	SRW-TP NTC1,8K	passiv	Klappklemmen max. 2,5 ²	NTC1,8K	±0.4k @ 25°C
12004	SRW-TP NTC10K	passiv	Klappklemmen max. 2,5 ²	NTC10K	± 0.2k @ 25 °C
12005	SRW-TP NTC10k Pre	passiv	Klappklemmen max. 2,5 ²	NTC10K Pre	± 0.2k @ 25°C
12006	SRW-TP NTC20K	passiv	Klappklemmen max. 2,5 ²	NTC20K	± 0.2k @ 25°C
12007	SRW-TP Ni1000	passiv	Klappklemmen max. 2,5 ²	NI1000	± 0.4k @ 25°C
12008	SRW-TP Ni1000TK5000	passiv	Klappklemmen max. 2,5 ²	LG-NI1000	± 0.4k @ 0°C
12068	SRW-TP LM235Z	passiv	Klappklemmen max. 2,5 ²	LM235Z	± 1.0k @ 25°C



Technische Daten: Aktive Raumtemperatur und Feuchtesensoren

Messgröße 1	Temperatur
Messbereich 1	0...50°
Messgröße 2	rel. Feuchte (rH)
Messbereich 2	0...100%
elektrischer Anschluss	Klemmen 1,5mm ²
Montage	Wandmontage
Energieversorgung	24 V AC/DC
Farbe	reinweiß ähnlich RAL9010

Raumtemperatursensoren aktiv 0...10 V / 4...20 mA

Artikel-Nr.	Artikelbezeichnung	Energieversorgung	Genauigkeit	Ausgang
12009	SRW-T-VA	24 V AC/DC	typ. ±0.2k, 20°C	0...10 V 4...20 mA

Raumtemperatur/-feuchtesensoren aktiv 0...10 V / 4...20 mA

Artikel-Nr.	Artikelbezeichnung	Energieversorgung	Genauigkeit	Ausgang
12011	SRW-TH-VA	24 V AC/DC	typ. ±0.2k, 20°C / ±1.8% rH	2x 0...10 V 2x 4...20 mA

Raumtemperatursensoren aktiv RS485

Artikel-Nr.	Artikelbezeichnung	Energieversorgung	Schnittstelle	Genauigkeit
12037	SRW-T-ModBus	24 V AC/DC	ModBus RTU	typ. ±0.2k 20°C
12038	SRW-T-BACnet	24 V AC/DC	BACnet MSTP	typ. ±0.2k 20°C

Raumtemperatur/-feuchtesensoren aktiv RS485

Artikel-Nr.	Artikelbezeichnung	Energieversorgung	Schnittstelle	Genauigkeit
12039	SRW-TH-ModBus	24 V AC/DC	MODBUS RTU	typ. ±0.2k, 20°C / ±1.8% rH
12040	SRW-TH-BACnet	24 V AC/DC	BACNET MSTP	typ. ±0.2k, 20°C / ±1.8% rH



Technische Daten: Raum-CO2-Sensoren / Raum-VOC-Sensoren

elektrischer Anschluss	Klemmen 1,5mm ²
Montage	Wandmontage
Energieversorgung	24 V AC/DC
Farbe	reinweiß, ähnlich wie RAL 9001

Raum-CO2-Sensoren aktiv

Artikel-Nr.	Artikelbezeichnung	Messgröße	Messbereich	Ausgang	Genauigkeit	Schnittstelle
12013	SRW-AQ-CO2-VA	CO2	0...2000ppm Voreinstellung	0...10 V/ 4...20 mA	±(40PPM+3%)	-

Raum-VOC-Sensoren aktiv

Artikel-Nr.	Artikelbezeichnung	Messgröße	Messbereich	Ausgang	Genauigkeit	Schnittstelle
12025	SRW-AQ-VOC-VA	VOC-VA	0...500 VOC Index points	0-10 V/ 4...20 mA	VOC ± < 15 VOC Index Punkte	-

Raum-CO2-Sensoren RS485 Bus

Artikel-Nr.	Artikelbezeichnung	Messgröße	Messbereich	Schnittstelle	Genauigkeit
12041	SRW-AQ-CO2-ModBus	CO2	0...2000ppm Voreinstellung	ModBus RTU	±(40PPM+3%)
12042	SRW-AQ-CO2-BACnet	CO2	0...2000ppm Voreinstellung	BACnet MS/TP	±(40PPM+3%)

Raum-VOC-Sensoren RS485 Bus

Artikel-Nr.	Artikelbezeichnung	Messgröße	Messbereich	Schnittstelle	Genauigkeit
12053	SRW-AQ-VOC-ModBus	VOC	0...500 VOC Index points	ModBus RTU	VOC ± < 15 VOC Index Punkte
12054	SRW-AQ-VOC-BACnet	VOC	0...500 VOC Index points	BACnet MS/TP	VOC ± < 15 VOC Index Punkte



Technische Daten: Raumtemperatur-CO2-Sensoren / Raumtemperatur-Feuchte-CO2-Sensoren

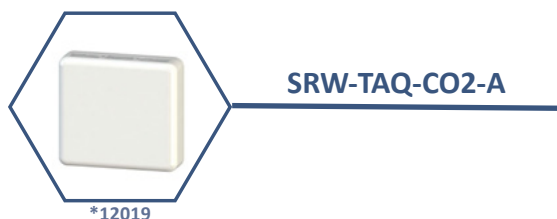
Messgröße 1	Temperatur
Messbereich 1	0...50°
Genauigkeit	typ. $\pm 0.2k$
Messgröße 2	CO2
Messbereich 2	0...2000ppm Voreinstellung
Genauigkeit	$\pm 40ppm +3%$ vom Messwert
Energieversorgung	24 V AC/DC
elektrischer Anschluss	Klemmen 1,5mm ²
Montage	Wandmontage

Raumtemperatur-CO2-Sensoren aktiv / Raumtemperatur-Raumfeuchte-CO2-Sensoren aktiv

Artikel-Nr.	Artikelbezeichnung	Messgröße 3	Messbereich 3	Genauigkeit	Ausgang	Anzeiger
12017	SRW-TAQ-CO2-V	-	-	-	2x 0...10 V	-
12018	SRW-TAQ-CO2-A	-	-	-	2x 4...20 mA	-
12019	SRW-TAQ-CO2-V LED	-	-	-	2x 0...10 V	AQ LED
12020	SRW-TAQ-CO2-A LED	-	-	-	2x 4...20 mA	AQ LED
12021	SRW-THAQ-CO2-V	Feuchte (rH)	0...100%	$\pm 1.8%$ rH	3x 0...10 V	-
12022	SRW-THAQ-CO2-A	Feuchte (rH)	0...100%	$\pm 1.8%$ rH	3x 4...20 mA	-
12023	SRW-THAQ-CO2-V LED	Feuchte (rH)	0...100%	$\pm 1.8%$ rH	3x 0...10 V	AQ LED
12024	SRW-THAQ-CO2-A LED	Feuchte (rH)	0...100%	$\pm 1.8%$ rH	3x 4...20 mA	AQ LED

Raumtemperatur-CO2-Sensoren RS485 Bus / Raumtemperatur-Raumfeuchte-CO2-Sensoren RS485 Bus

Artikel-Nr.	Artikelbezeichnung	Messgröße 3	Messbereich 3	Genauigkeit	Schnittstelle	Anzeiger
12045	SRW-TAQ-CO2-ModBus	-	-	-	ModBus RTU	-
12047	SRW-TAQ-CO2-Mod-Bus LED	-	-	-	ModBus RTU	AQ LED
12049	SRW-THAQ-CO2-ModBus	Feuchte (rH)	0...100%	$\pm 1.8%$ rH	ModBus RTU	-
12051	SRW-THAQ-CO2-ModBus LED	Feuchte (rH)	0...100%	$\pm 1.8%$ rH	ModBus RTU	AQ LED



Technische Daten: Raumtemperatur-VOC-Sensoren / Raumtemperatur-Raumfeuchte-VOC-Sensoren

Messgröße 1	Temperatur
Messbereich 1	0...50°
Genauigkeit	typ. ±0.2k
Messgröße 2	VOC
Messbereich 2	0...500 VOC Index points
Genauigkeit	±15 VOC Index Punkte
Energieversorgung	19...29 V AC/DC
elektrischer Anschluss	Klemmen 1,5mm ²
Montage	Wandmontage

Raumtemperatur-VOC-Sensoren aktiv / Raumtemperatur-Raumfeuchte-VOC-Sensoren aktiv

Artikel-Nr.	Artikelbezeichnung	Messgröße 3	Messbereich 3	Genauigkeit	Ausgang	Anzeiger
12029	SRW-TAQ-VOC-V	-	-	-	2x 0...10 V	-
12030	SRW-TAQ-VOC-A	-	-	-	2x 4...20 mA	-
12031	SRW-TAQ-VOC-V LED	-	-	-	2x 0...10 V	AQ LED
12032	SRW-TAQ-VOC-A LED	-	-	-	2x 4...20 mA	AQ LED
12033	SRW-THAQ-VOC-V	Feuchte (rH)	0...100%	±1.8% rH	3x 0...10 V	-
12034	SRW-THAQ-VOC-A	Feuchte (rH)	0...100%	±1.8% rH	3x 4...20 mA	-
12035	SRW-THAQ-VOC-V LED	Feuchte (rH)	0...100%	±1.8% rH	3x 0...10 V	AQ LED
12036	SRW-THAQ-VOC-A LED	Feuchte (rH)	0...100%	±1.8% rH	3x 4...20 mA	AQ LED

Raumtemperatur-VOC-Sensoren RS485 Bus / Raumtemperatur-Raumfeuchte-VOC-Sensoren RS485 Bus

Artikel-Nr.	Artikelbezeichnung	Messgröße 3	Messbereich 3	Genauigkeit	Schnittstelle	Anzeiger
12057	SRW-TAQ-VOC-ModBus	-	-	-	ModBus RTU	-
12059	SRW-TAQ-VOC-Mod-Bus LED	-	-	-	ModBus RTU	AQ LED
12061	SRW-THAQ-VOC-ModBus	Feuchte (rH)	0...100%	±1.8% rH	ModBus RTU	-
12063	SRW-THAQ-VOC-Mod-Bus LED	Feuchte (rH)	0...100%	±1.8% rH	ModBus RTU	AQ LED



SRW-TAQ-CO2-A

*12029



SRW-TAQ-VOC-V

*12057

Technische Daten: Raumhygrostate

Messgröße	relative Feuchtigkeit
Medium	Luft (drucklos, nicht aggressiv)
Sollwert Bereich	40...90 % rF
Schaltwerte	Schaltdifferenz: 4 - 8 % rF
Ausgang Schaltkontakt	1-poliger Umschalter bzw. Wechsler potenzialfrei Schaltleistung max. 15 A, 250 V AC, ohmsche Last 2 A, 250 V AC induktive Last (LF > 0,8) Mindestschaltstrom 100 mA
Genauigkeit	> 50 % rF: $\pm 3,5$ % rF < 50 % rF: ± 4 % rF
Elektrischer Anschluss	Schraubklemme max. 2,5 mm ²

Raumhygrostat Aufputz

Artikel-Nr.	Artikelbezeichnung	Schutzart	Fühlerlänge	Bedienelement	Schnittstelle
40109	KR-rH-R	IP20	-	Drehknopf außenliegend	Schaltkontakt
40110	KR-rH-I-R	IP20	-	Drehknopf innenliegend	Schaltkontakt



KR-rH-R

*40109

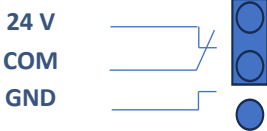
Technische Daten: Kondensationswächter

Messgröße	Feuchte
Spannungsversorgung	15...29 V AC/DC mit automatischer Korrektur im Verpolungsfall
Schutzart	IP54
Elektrischer Anschluss	WAGO Steckklemmen
Kabeleinführung	M16
Lieferumfang	1x Spritze Wärmeleitpaste 2x Kabelbinder

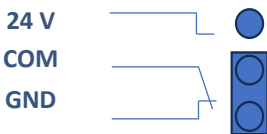
Kondensationswächter

Artikel-Nr.	Artikelbezeichnung	Messelement	Anschlussoption
57225	KW	-	-
57226	KW-EXT	2 m extern abgesetztes Messelement	-
57227	KW-IO	-	inkl. IO Option
57228	KW-EXT-IO	2 m extern abgesetztes Messelement	inkl. IO Option

Jumpereinstellung



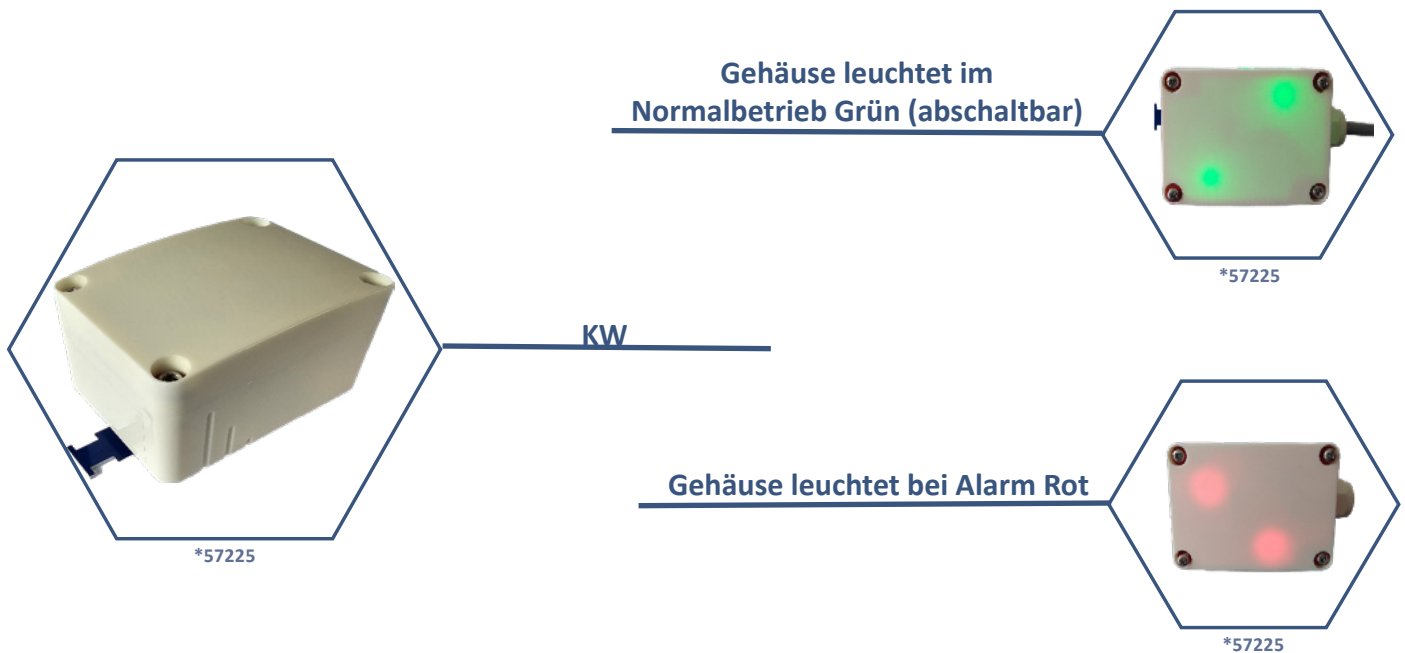
Weiterleitung der 24V auf den COM des Relais. Einsparung bei der Verkabelung.



Weiterleitung von GND auf den COM des Relais. Einsparung bei der Verkabelung.

IO-Option:

Zwei durchschleifende Klemmen und eine Zusatzverschraubung. Der KW wird so als „Klemmbox“ verwendet. Das Kabel vom KW zur Automationsstation oder zum Systemverteiler kann direkt ein Feldgerät, wie Sensor oder Antrieb (z.B. Deckenventil) mit aufnehmen. Das spart ein weiteres Kabel zur Decke.



Technische Daten: Leckgewächter

Messgröße	Feuchte
Spannungsversorgung	15...29 V AC/DC
Schutzart	IP65
Elektrischer Anschluss	WAGO Steckklemmen
Kabeleinführung	M16 Verschraubung

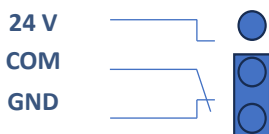
Leckgewächter

Artikel-Nr.	Artikelbezeichnung	Messelement
57232	LS-3	Füße
57233	LS-E 2m	2 m extern abgesetztes Messelement
57234	LS-E 5m	5 m extern abgesetztes Messelement

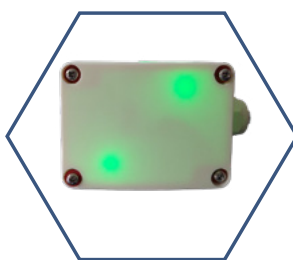
Jumpereinstellung



Weiterleitung der 24V auf den COM des Relais. Einsparung bei der Verkabelung.



Weiterleitung von GND auf den COM des Relais. Einsparung bei der Verkabelung.



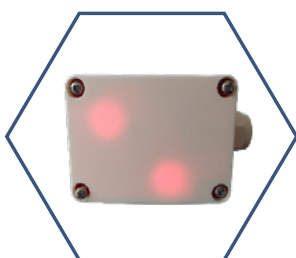
Gehäuse leuchtet im Normalbetrieb Grün (abschaltbar)

*57232



LS-3

*57232



Gehäuse leuchtet bei Alarm Rot

*57232

Technische Daten: Leckgewächter

Messgröße	Feuchte
Spannungsversorgung	15...29 V AC/DC
Schutzart	IP65
Elektrischer Anschluss	WAGO Steckklemmen
Kabeleinführung	M16 Verschraubung

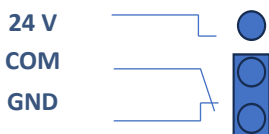
Leckgewächter

Artikel-Nr.	Artikelbezeichnung	Messelement
57229	LSL2	2 m flüssigkeitssensitive Messleitung
57230	LSL5	5 m flüssigkeitssensitive Messleitung
57231	LSL10	10 m flüssigkeitssensitive Messleitung
57237	LSL12	12 m flüssigkeitssensitive Messleitung
57238	LSL14	14 m flüssigkeitssensitive Messleitung

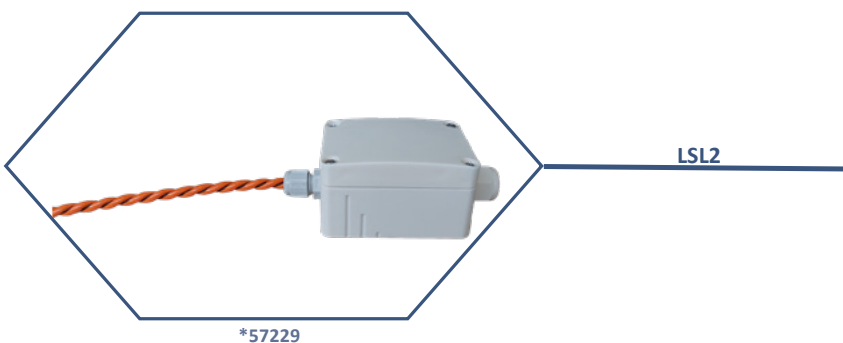
Jumpereinstellung



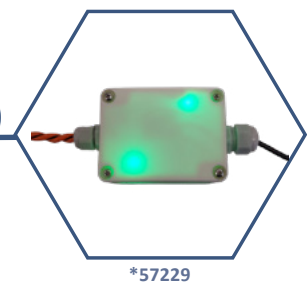
Weiterleitung der 24V auf den COM des Relais. Einsparung bei der Verkabelung.



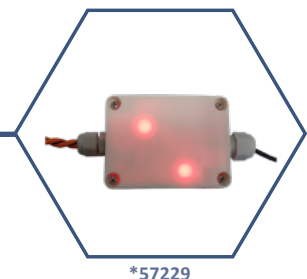
Weiterleitung von GND auf den COM des Relais. Einsparung bei der Verkabelung.



Gehäuse leuchtet im Normalbetrieb Grün (abschaltbar)



Gehäuse leuchtet bei Alarm Rot



Technische Daten: Außentemperaturfühler passiv

Messgröße	Temperatur
Messbereich	-50...80°C
Schutzart	IP65
Elektrischer Anschluss	WAGO Klappklemmen
Kabeleinführung	M16

Außentemperaturfühler passiv

Artikel-Nr.	Artikelbezeichnung	Messelement	Genauigkeit
57063	SA-TP PT100 DIN Kl. A	PT100	typ. ± 0,1K @0°C
57064	SA-TP PT1000 DIN Kl. A	PT1000	typ. ± 0,1K @0°C
57065	SA-TP NTC10k	NTC10k	typ. ± 0,2K @25°C
57066	SA-TP NTC20k	NTC20k	typ. ± 0,4K @25°C
57067	SA-TP NTC1,8k	NTC1,8k	typ. ± 0,4K @25°C
57068	SA-TP LM235Z	LM235Z	± 1°C
57069	SA-TP Ni1000	Ni1000	typ. ± 0,4K @0°C
57070	SA-TP Ni1000TK5000	Ni1000TK5000	typ. ± 0,4K @0°C
57080	SA-TP PT1000 DIN Kl. A (schwarz)	PT1000	typ. ± 0,1K @0°C

Außentemperaturfühler passiv ext.

Artikel-Nr.	Artikelbezeichnung	Messelement	Genauigkeit
57071	SA-ext.-TP PT100 DIN Kl. A	PT100	typ. ± 0,1K @0°C
57072	SA-ext.-TP PT1000 DIN Kl. A	PT1000	typ. ± 0,1K @0°C
57073	SA-ext.-TP NTC10k	NTC10k	typ. ± 0,2K @25°C
57074	SA-ext.-TP NTC20k	NTC20k	typ. ± 0,4K @25°C
57075	SA-ext.-TP NTC1,8k	NTC1,8k	typ. ± 0,4K @25°C
57077	SA-ext.-TP Ni1000	Ni1000	typ. ± 0,4K @0°C
57078	SA-ext.-TP Ni1000TK5000	Ni1000TK5000	typ. ± 0,4K @0°C

Weitere Messelemente und Ausführungen auf Anfrage

Alle Sensoren können gegen Aufpreis von 24,40 € in schwarz geliefert werden



SA-TP PT1000 DIN Kl. A

*57080



SA-ext.-TP PT100 DIN Kl. A

*57071

Technische Daten: Außentemperaturfühler aktiv

Messgröße 1	Temperatur
Messbereiche 1	-20...+80°C; -50...+50°C; 0...+50°C; 0...+100°C -40...+120°C bei BAC und Mod
Genauigkeit 1	± 0,5K
Spannungsversorgung	24 V AC/DC (±10%)
Schutzart	IP65
Elektrischer Anschluss	Klemmen 1,5mm ²
Kabeleinführung	M16

Außentemperaturfühler aktiv ext.

Artikel-Nr.	Artikelbezeichnung	Messgröße 2	Messbereiche 2	Genauigkeit 2	Ausgang
57089	SA-ext.-T-VA	-	-	-	0...10 V / 4...20 mA
57113	SA-ext.-T-RH-VA	Feuchte (rH)	0...100% rH	±2% zwischen 10..90% rH	2x 0...10 V / 2x 4...20 mA

Außentemperaturfühler aktiv ext. ModBus

Artikel-Nr.	Artikelbezeichnung	Messgröße 2	Messbereiche	Genauigkeit 2	Ausgang
57091	SA-ext.-T-Mod	-	-	-	ModBus RTU
57114	SA-ext.-T-RH-MOD	Feuchte (rH)	0...100% rH	±2% zwischen 10..90% rH	ModBus RTU

Außentemperaturfühler aktiv ext. BACnet

Artikel-Nr.	Artikelbezeichnung	Messgröße 2	Messbereiche 2	Genauigkeit 2	Schnittstelle
57090	SA-ext.-T-BAC	-	-	-	BACnet MS/TP
57115	SA-ext.-T-RH-BAC	Feuchte (rH)	0...100% rH	±2% zwischen 10..90% rH	BACnet MS/TP



SA-ext.TP PT1000 DIN Kl.A

*57072



SA-TP NTC20k

*57065

Technische Daten: Kanal-/ Tauchfühler passiv

Messgröße	Temperatur
Messbereich	-50...160°C
Schutzart	IP65
Elektrischer Anschluss	WAGO Klappklemmen
Schutz	Messeinsatz gegen Vibration und Feuchte geschützt
Kabeleinführung	M16

Kanaltemperaturfühler passiv PT100

Artikel-Nr.	Artikelbezeichnung	Einbaulänge	Messelement	Genauigkeit
57007	SK-TP-50.06 PT100 DIN Kl. A	50 mm	PT100	typ. ± 0,1K @0°C
57008	SK-TP-100.06 PT100 DIN Kl. A	100 mm	PT100	typ. ± 0,1K @0°C
57009	SK-TP-150.06 PT100 DIN Kl. A	150 mm	PT100	typ. ± 0,1K @0°C
57010	SK-TP-200.06 PT100 DIN Kl. A	200 mm	PT100	typ. ± 0,1K @0°C
57011	SK-TP-250.06 PT100 DIN Kl. A	250 mm	PT100	typ. ± 0,1K @0°C
57012	SK-TP-300.06 PT100 DIN Kl. A	300 mm	PT100	typ. ± 0,1K @0°C
57013	SK-TP-450.06 PT100 DIN Kl. A	450 mm	PT100	typ. ± 0,1K @0°C

Kanaltemperaturfühler passiv PT1000

Artikel-Nr.	Artikelbezeichnung	Einbaulänge	Messelement	Genauigkeit
57014	SK-TP-50.06 PT1000 DIN Kl. A	50 mm	PT1000	typ. ± 0,1K @0°C
57015	SK-TP-100.06 PT1000 DIN Kl. A	100 mm	PT1000	typ. ± 0,1K @0°C
57016	SK-TP-150.06 PT1000 DIN Kl. A	150 mm	PT1000	typ. ± 0,1K @0°C
57017	SK-TP-200.06 PT1000 DIN Kl. A	200 mm	PT1000	typ. ± 0,1K @0°C
57018	SK-TP-250.06 PT1000 DIN Kl. A	250 mm	PT1000	typ. ± 0,1K @0°C
57019	SK-TP-300.06 PT1000 DIN Kl. A	300 mm	PT1000	typ. ± 0,1K @0°C
57020	SK-TP-450.06 PT1000 DIN Kl. A	450 mm	PT1000	typ. ± 0,1K @0°C

Sensoren



*57016

**SK-TP-150.06 PT1000
mit Flansch MF-SK**

**SK-TP-150.06 PT1000 DIN Kl.A
mit THMSDS-150**



*57016

Kanaltemperaturfühler passiv NTC10k

Artikel-Nr.	Artikelbezeichnung	Einbaulänge	Messelement	Genauigkeit
57021	SK-TP-50.06 NTC10k	50 mm	NTC10k	typ. $\pm 0,2K @ 25^{\circ}C$
57022	SK-TP-100.06 NTC10k	100 mm	NTC10k	typ. $\pm 0,2K @ 25^{\circ}C$
57023	SK-TP-150.06 NTC10k	150 mm	NTC10k	typ. $\pm 0,2K @ 25^{\circ}C$
57024	SK-TP-200.06 NTC10k	200 mm	NTC10k	typ. $\pm 0,2K @ 25^{\circ}C$
57025	SK-TP-250.06 NTC10k	250 mm	NTC10k	typ. $\pm 0,2K @ 25^{\circ}C$
57026	SK-TP-300.06 NTC10k	300 mm	NTC10k	typ. $\pm 0,2K @ 25^{\circ}C$
57027	SK-TP-450.06 NTC10k	450 mm	NTC10k	typ. $\pm 0,2K @ 25^{\circ}C$

Kanaltemperaturfühler passiv NTC20k

Artikel-Nr.	Artikelbezeichnung	Einbaulänge	Messelement	Genauigkeit
57028	SK-TP-50.06 NTC20k	50 mm	NTC20k	typ. $\pm 0,4K @ 25^{\circ}C$
57029	SK-TP-100.06 NTC20k	100 mm	NTC20k	typ. $\pm 0,4K @ 25^{\circ}C$
57030	SK-TP-150.06 NTC20k	150 mm	NTC20k	typ. $\pm 0,4K @ 25^{\circ}C$
57031	SK-TP-200.06 NTC20k	200 mm	NTC20k	typ. $\pm 0,4K @ 25^{\circ}C$
57032	SK-TP-250.06 NTC20k	250 mm	NTC20k	typ. $\pm 0,4K @ 25^{\circ}C$
57033	SK-TP-300.06 NTC20k	300 mm	NTC20k	typ. $\pm 0,4K @ 25^{\circ}C$
57034	SK-TP-450.06 NTC20k	450 mm	NTC20k	typ. $\pm 0,4K @ 25^{\circ}C$

Kanaltemperaturfühler passiv NTC1,8k

Artikel-Nr.	Artikelbezeichnung	Einbaulänge	Messelement	Genauigkeit
57035	SK-TP-50.06 NTC1,8k	50 mm	NTC1,8k	typ. $\pm 0,4K @ 25^{\circ}C$
57036	SK-TP-100.06 NTC1,8k	100 mm	NTC1,8k	typ. $\pm 0,4K @ 25^{\circ}C$
57037	SK-TP-150.06 NTC1,8k	150 mm	NTC1,8k	typ. $\pm 0,4K @ 25^{\circ}C$
57038	SK-TP-200.06 NTC1,8k	200 mm	NTC1,8k	typ. $\pm 0,4K @ 25^{\circ}C$
57039	SK-TP-250.06 NTC1,8k	250 mm	NTC1,8k	typ. $\pm 0,4K @ 25^{\circ}C$
57040	SK-TP-300.06 NTC1,8k	300 mm	NTC1,8k	typ. $\pm 0,4K @ 25^{\circ}C$
57041	SK-TP-450.06 NTC1,8k	450 mm	NTC1,8k	typ. $\pm 0,4K @ 25^{\circ}C$

Kanaltemperaturfühler passiv Ni1000

Artikel-Nr.	Artikelbezeichnung	Einbaulänge	Messbereich	Messelement	Genauigkeit
57049	SK-TP-50.06 Ni1000	50 mm	-50...160°C	Ni1000	typ. $\pm 0,4K @ 0^{\circ}C$
57050	SK-TP-100.06 Ni1000	100 mm	-50...160°C	Ni1000	typ. $\pm 0,4K @ 0^{\circ}C$
57051	SK-TP-150.06 Ni1000	150 mm	-50...160°C	Ni1000	typ. $\pm 0,4K @ 0^{\circ}C$
57052	SK-TP-200.06 Ni1000	200 mm	-50...160°C	Ni1000	typ. $\pm 0,4K @ 0^{\circ}C$
57053	SK-TP-250.06 Ni1000	250 mm	-50...160°C	Ni1000	typ. $\pm 0,4K @ 0^{\circ}C$
57054	SK-TP-300.06 Ni1000	300 mm	-50...160°C	Ni1000	typ. $\pm 0,4K @ 0^{\circ}C$
57055	SK-TP-450.06 Ni1000	450 mm	-50...160°C	Ni1000	typ. $\pm 0,4K @ 0^{\circ}C$

Kanaltemperaturfühler passiv Ni1000TK5000

Artikel-Nr.	Artikelbezeichnung	Einbaulänge	Messbereich	Messelement	Genauigkeit
57056	SK-TP-50.06 Ni1000TK5000	50 mm	-50...160°C	Ni1000TK5000	typ. ± 0,4K @0°C
57057	SK-TP-100.06 Ni1000TK5000	100 mm	-50...160°C	Ni1000TK5000	typ. ± 0,4K @0°C
57058	SK-TP-150.06 Ni1000TK5000	150 mm	-50...160°C	Ni1000TK5000	typ. ± 0,4K @0°C
57059	SK-TP-200.06 Ni1000TK5000	200 mm	-50...160°C	Ni1000TK5000	typ. ± 0,4K @0°C
57060	SK-TP-250.06 Ni1000TK5000	250 mm	-50...160°C	Ni1000TK5000	typ. ± 0,4K @0°C
57061	SK-TP-300.06 Ni1000TK5000	300 mm	-50...160°C	Ni1000TK5000	typ. ± 0,4K @0°C
57062	SK-TP-450.06 Ni1000TK5000	450 mm	-50...160°C	Ni1000TK5000	typ. ± 0,4K @0°C

Montageflansch

Artikel-Nr.	Artikelbezeichnung	Kanalart	Material	passende Kanalfühler
57079	MF-SK	runde und gerade Kanäle	schwarzer Kunststoff	für 6 mm, 7 mm Fühler

Tauchhülsen Edelstahl

Artikel-Nr.	Artikelbezeichnung	Einbaulänge	Arretierung
57081	THVA-50	50 mm	seitliche Fixierschraube
57082	THVA-100	100 mm	seitliche Fixierschraube
57083	THVA-150	150 mm	seitliche Fixierschraube
57084	THVA-200	200 mm	seitliche Fixierschraube
57085	THVA-250	250 mm	seitliche Fixierschraube
57086	THVA-300	300 mm	seitliche Fixierschraube
57087	THVA-450	450 mm	seitliche Fixierschraube

Technische Daten: Kanal-/ Tauchfühler aktiv

Messgröße	Temperatur
Schutzart	IP65
Spannungsversorgung	24 V AC/DC ($\pm 10\%$)
Schutz	Messeinsatz gegen Vibration und Feuchte geschützt
Kabeleinführung	M16
Genauigkeit	$\pm 1\%$

Kanaltemperaturfühler aktiv

Artikel-Nr.	Artikelbezeichnung	Einbaulänge	Messbereich	Ausgang
57092	TK-T050-VA	50 mm	-20...+80°C, -50...+50°C, 0...+50°C, 0...+100°C	0...10 V/ 4...20 mA
57093	TK-T100-VA	100 mm	-20...+80°C, -50...+50°C, 0...+50°C, 0...+100°C	0...10 V/ 4...20 mA
57094	TK-T150-VA	150 mm	-20...+80°C, -50...+50°C, 0...+50°C, 0...+100°C	0...10 V/ 4...20 mA
57095	TK-T200-VA	200 mm	-20...+80°C, -50...+50°C, 0...+50°C, 0...+100°C	0...10 V/ 4...20 mA
57096	TK-T250-VA	250 mm	-20...+80°C, -50...+50°C, 0...+50°C, 0...+100°C	0...10 V/ 4...20 mA
57097	TK-T200-VA	300 mm	-20...+80°C, -50...+50°C, 0...+50°C, 0...+100°C	0...10 V/ 4...20 mA
57098	TK-T450-VA	450 mm	-20...+80°C, -50...+50°C, 0...+50°C, 0...+100°C	0...10 V/ 4...20 mA

Kanaltemperaturfühler RS485 ModBus RTU

Artikel-Nr.	Artikelbezeichnung	Einbaulänge	Messbereich	Schnittstelle
57099	TK-T050-ModBus	50 mm	-40...120°C	ModBus RTU
57100	TK-T100-ModBus	100 mm	-40...120°C	ModBus RTU
57101	TK-T150-ModBus	150 mm	-40...120°C	ModBus RTU
57102	TK-T200-ModBus	200 mm	-40...120°C	ModBus RTU
57103	TK-T250-ModBus	250 mm	-40...120°C	ModBus RTU
57104	TK-T300-ModBus	300 mm	-40...120°C	ModBus RTU
57105	TK-T450-ModBus	450 mm	-40...120°C	ModBus RTU

Kanaltemperaturfühler RS485 BACnet MS/TP

Artikel-Nr.	Artikelbezeichnung	Einbaulänge	Messbereich	Schnittstelle
57106	TK-T050-BACnet	50 mm	-40...120°C	BACnet MS/TP
57107	TK-T100-BACnet	100 mm	-40...120°C	BACnet MS/TP
57108	TK-T150-BACnet	150 mm	-40...120°C	BACnet MS/TP
57109	TK-T200-BACnet	200 mm	-40...120°C	BACnet MS/TP
57110	TK-T250-BACnet	250 mm	-40...120°C	BACnet MS/TP
57111	TK-T300-BACnet	300 mm	-40...120°C	BACnet MS/TP
57112	TK-T450-BACnet	450 mm	-40...120°C	BACnet MS/TP

Fühlerwinkel

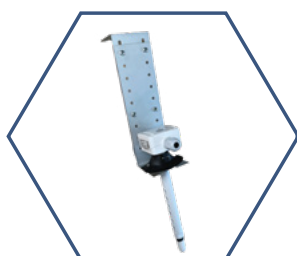
Artikel-Nr.	Artikelbezeichnung	verstellbare Höhe	Material	passende Kanalfühler	Listenpreis
42812	FFW-K	250 - 450 mm	verzinktes Metall	für alle Thermokon, Oppermann, FuehlerSysteme eNET oder S + S Kanalfühler	€
42823	FW-K Fühlerwinkel	100 mm	Edelstahl V2A	zur Befestigung von Kanaltauchfühlern	€

Montageflansch

Artikel-Nr.	Artikelbezeichnung	Kanalart	Material	passende Kanalfühler	Listenpreis
57079	MF-SK	runde und gerade Kanäle	schwarzer Kunststoff	für 6 mm, 7 mm Fühler	€

Tauchhülsen Edelstahl

Artikel-Nr.	Artikelbezeichnung	Einbaulänge	Arreiterung
57081	THVA-50	50 mm	seitliche Fixierschraube
57082	THVA-100	100 mm	seitliche Fixierschraube
57083	THVA-150	150 mm	seitliche Fixierschraube
57084	THVA-200	200 mm	seitliche Fixierschraube
57085	THVA-250	250 mm	seitliche Fixierschraube
57086	THVA-300	300 mm	seitliche Fixierschraube
57087	THVA-450	450 mm	seitliche Fixierschraube



FFW-K

*42812



THVA-50

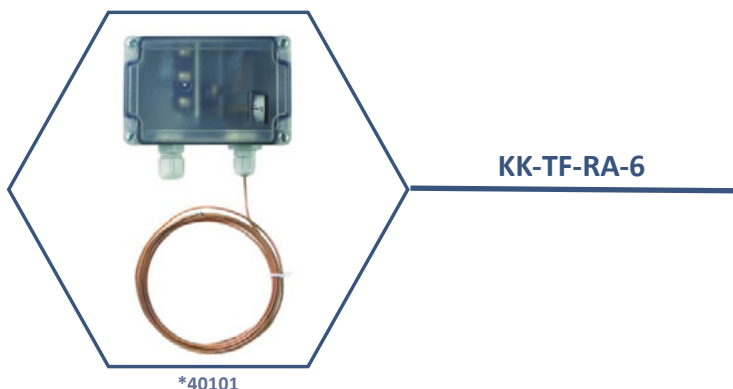
*57081

Technische Daten: Frostschutzthermostate

Messgröße	Temperatur
Medium	Luft
Schutzart	IP65
Schaltwerte	Schaltdifferenz: $2 \pm 1 \text{ °C}$ ($3,6 \pm 1,8 \text{ °F}$)
Ausgang Schaltkontakt	1-poliger Umschalter bzw. Wechsler mit vergoldeten Kontakten Schaltleistung max. 10 A (250 V AC)
Genauigkeit Temperatur	Reproduzierbarkeit $\pm 0,5 \text{ °C}$
Sollwert Bereich	-10..+15 °C (Werkseinstellung +5 °C)
Elektrischer Anschluss	Schraubklemme max. 2,5 mm ²
Kapillarrohr	Kupfer mit Füllung R 507, Kontaktmaterial Ag/Ni (90%/10%), vergoldet (3 µm)
Lieferumfang	6 Kapillarrohrhalter

Frostschutzthermostate

Artikel-Nr.	Artikelbezeichnung	Kapillarrohr Länge	Resetverhalten	Ausgang
40105	KK-TF-RA-1,8	1800 mm	automatische Rückstellung	Schaltkontakt
40103	KK-TF-RA-3	3000 mm	automatische Rückstellung	Schaltkontakt
40101	KK-TF-RA-6	6000 mm	automatische Rückstellung	Schaltkontakt
40106	KK-TF-RR-1,8	1800 mm	manuelle Rückstellung	Schaltkontakt
40104	KK-TF-RR-3	3000 mm	manuelle Rückstellung	Schaltkontakt
40102	KK-TF-RR-6	6000 mm	manuelle Rückstellung	Schaltkontakt



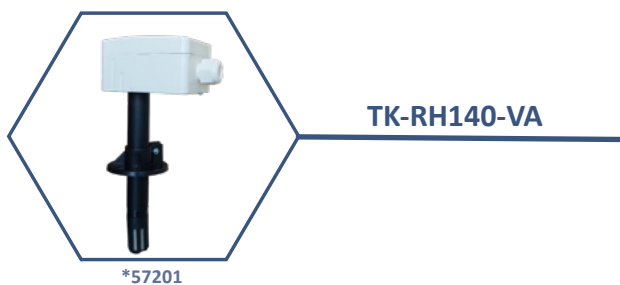
Technische Daten: Kanalfeuchtefühler

Messgröße	Temperatur, rel. Feuchte
Messbereiche	-50...100°C, 0...100% rH, Messbereiche lokal einstellbar
Genauigkeit Temperatur	±0.2K zwischen 0...+80 °C
Genauigkeit Feuchte	± 2%
Spannungsversorgung	24 V AC/DC (±10%)
Schutzart	IP65
Kabeleinführung	M16
Farbe	ABS weiß, ähnlich RAL 9001

Kanalfeuchtefühler

Artikel-Nr.	Artikelbezeichnung	Einbaulänge	Messbereich	Ausgang
57201	TK-RH140-VA	140 mm	-20...+80°C, -50...+50°C, 0...+50°C, 0...+100°C, 0...50 g/m ³ , 0...85 kJ/Kg	2x 0...10 V/ 2x 4...20 mA
57202	TK-RH270-VA	270 mm	-20...+80°C, -50...+50°C, 0...+50°C, 0...+100°C, 0...50 g/m ³ , 0...85 kJ/Kg	2x 0...10 V/ 2x 4...20 mA
57203	TK-RH140-ModBus	140 mm	-40...+120 °C, 0...100% rH, 0...50 g/m ³ , 0...85 kJ/Kg	ModBus RTU
57204	TK-RH270-ModBus	270 mm	-40...+120 °C, 0...100% rH, 0...50 g/m ³ ; 0...85 kJ/Kg	ModBus RTU
57205	TK-RH140-BACnet	140 mm	-40...+120 °C, 0...100% rH, 0...50 g/m ³ , 0...85 kJ/Kg	BACnet MS/TP
57206	TK-RH270-BACnet	270 mm	-40...+120 °C, 0...100% rH, 0...50 g/m ³ , 0...85 kJ/Kg	BACnet MS/TP

Sensoren

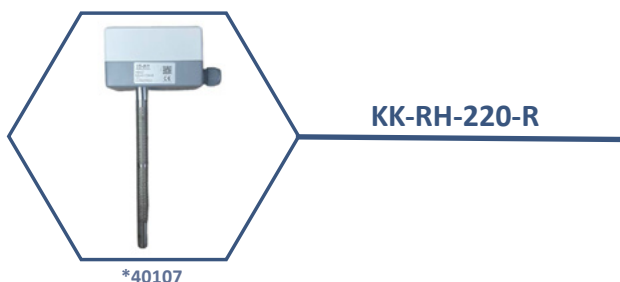


Technische Daten: Kanalhygrostate

Messgröße	relative Feuchtigkeit
Medium	Luft (drucklos, nicht aggressiv)
Sollwert Bereich	40...90 % rF
Schaltwerte	Schaltdifferenz: 4 - 8 % rF
Ausgang Schaltkontakt	1-poliger Umschalter bzw. Wechsler Schaltleistung max. 15 A, 250 V AC, ohmsche Last 2 A, 250 V AC induktive Last (LF > 0,8) Mindestschaltstrom 100 mA
Genauigkeit	> 50 % rF: ± 3,5 % rF < 50 % rF: ± 4 % rF
Sollwert Bereich	-10...+15 °C (Werkseinstellung +5 °C)
Elektrischer Anschluss	Schraubklemme max. 2,5 mm ²
Kalibrierung	23 °C und 50 % rF, bezogen auf den mittleren Druck entsprechend 430 m NN

Kanalhygrostate

Artikel-Nr.	Artikelbezeichnung	Schutzart	Fühlerlänge	Bedienelement	Schnittstelle
40107	KK-RH-220-R	IP50	220 mm	Drehknopf außenliegend	Schaltkontakt
40108	KK-RH-220-I-R	IP64	220 mm	Drehknopf innenliegend	Schaltkontakt



Technische Daten: Kanal CO2 / VOC Fühler

Spannungsversorgung	24 V AC/DC (±10%)
Schutzart	IP65
Kabeleinführung	M16
Farbe	Gehäuse PA6 weiß, Farbe ähnlich wie RAL 9001

Kanalhygrostate

Artikel-Nr.	Artikelbezeichnung	Messgröße	Messbereich	Ausgang	Genauigkeit
57207	TK-CO2-VA	CO2	0...2000ppm Voreinstellung	0...10 V/ 4...20 mA	±(40PPM+5%)



Technische Daten: Differenzdruckschalter

Druckart	Über-, Unter- oder Differenzdruck
Medium	Nicht aggressive Gase
Wiederholgenauigkeit	±1/2,5/5%, min. ±5 Pa
Elektrischer Anschluss	Flachstecker 6,3 x 0,8 DIN 46244 mit Schraubklemmen bis 2,5 mm ²
Betriebstemperatur	-30...+80°C
Montage	Gehäuse: Schraubbefestigung
Schutzart	IP54
Lieferumfang	2 Kunststoff-Kanalanschlussnippel mit Befestigungsschrauben

Differenzdruckschalter

Artikel-Nr.	Artikelbezeichnung	Messbereich Druck	Schaltdifferenz	Elektrische Schaltleistung
57001	SDP-200	20...200 Pa		1,5A/ 250V AC
57002	SDP-400	40...400 Pa		1,5A/ 250V AC
57003	SDP-500	50...500 Pa		1,5A/ 250V AC
57004	SDP-1000	200...1000 Pa		1,5A/ 250V AC
57005	SDP-2500	500...2500 Pa		1,5A/ 250V AC
57006	SDP-5000	1000...5000 Pa		1,5A/ 250V AC

Differenzdruckschalter

Artikel-Nr.	Artikelbezeichnung	Messbereich Druck	Schaltdifferenz	Elektrische Schaltleistung
58054	PS200	20...200 Pa	20 Pa	0,1A/ 250V AC
58055	PS300	30...300 Pa	25 Pa	3,0A/ 250V AC
58056	PS500	30...500 Pa	25 Pa	3,0A/ 250V AC
58057	PS600	40...600 Pa	35 Pa	3,0A/ 250V AC
58058	PS1500	100...1500 Pa	80 Pa	3,0A/ 250V AC
58059	PS4500	500...4500 Pa	250 Pa	3,0A/ 250V AC

Zubehör Sensorik

Artikel-Nr.	Artikelbezeichnung	Artikelbeschreibung
40001	PVC-S	PVC Schlauch 4/7mm transparent Preis pro Meter
40002	T4 ws	T-Schlauchverbinder 4mm POM weiß 0 C bis +80 C für 4/6mm bzw. 4/7mm Schlauch
40003	T6 ws	T-Schlauchverbinder 6mm POM weiß 0 C bis +80 C für 6/8mm bzw. 6/9mm Schlauch
40004	T8 ws	T-Schlauchverbinder 8mm POM weiß 0 C bis +80 C für 8/10mm bzw. 8/11mm Schlauch



SDP-400

*57002



T4 ws

*40002

Technische Daten: Differenzdrucktransmitter Luft

Überdruck	Prüfdruck: 25 kPa, Berstdruck: 30 kPa
Messeinheiten	Pa, kPa, mbar, inchWC, mmWC, psi, über Jumper wählbar
Montage	je 2 x 4,3 mm Schraubenlöcher, ein Langloch
Elektrischer Anschluss / Druckanschluss	Schraubklemmen / männlich \varnothing 5,0 mm und 6,3 mm
Schutzart	IP54
Spannungsversorgung	24V AC/DC
Lieferumfang	inkl. Druckanschlusset mit 2m Schlauch (PVC)

Differenzdrucktransmitter Luft 250 Pa

Artikel-Nr.	Artikelbezeichnung	Messbereiche	Betriebs-temperatur	Genauigkeit (vom angelegten Druck)	Ausgang	Extras
58001	TK-DP250-VA	$\pm 25, \pm 50, \pm 100, \pm 150$ Pa 25, 50, 100, 250 Pa	-20...50°C	< 125 Pa = 1 % + ± 2 Pa > 125 Pa = 1 % + ± 1 Pa	0...10 V 4...20 mA	-
58002	TK-DP250-D-VA	$\pm 25, \pm 50, \pm 100, \pm 150$ Pa 25, 50, 100, 250 Pa	-20...50°C	< 125 Pa = 1 % + ± 2 Pa > 125 Pa = 1 % + ± 1 Pa	0...10 V 4...20 mA	Display
58003	TK-DP250-AZ-VA	$\pm 25, \pm 50, \pm 100, \pm 150$ Pa 25, 50, 100, 250 Pa	-5...50°C	< 125 Pa = 1 % + ± 2 Pa > 125 Pa = 1 % + ± 1 Pa	0...10 V 4...20 mA	AutoZero
58004	TK-DP250-AZ-D-VA	$\pm 25, \pm 50, \pm 100, \pm 150$ Pa 25, 50, 100, 250 Pa	-5...50°C	< 125 Pa = 1 % + ± 2 Pa > 125 Pa = 1 % + ± 1 Pa	0...10 V 4...20 mA	AutoZero, Display
58037	TK-DP250-40C-VA	$\pm 25, \pm 50, \pm 100, \pm 150$ Pa 25, 50, 100, 250 Pa	-40...50°C	< 125 Pa = 1 % + ± 2 Pa > 125 Pa = 1 % + ± 1 Pa	0...10 V 4...20 mA	-40°C kältebeständig
58038	TK-DP250-40C-D-VA	$\pm 25, \pm 50, \pm 100, \pm 150$ Pa 25, 50, 100, 250 Pa	-40...50°C	< 125 Pa = 1 % + ± 2 Pa > 125 Pa = 1 % + ± 1 Pa	0...10 V 4...20 mA	-40°C kältebeständig, Display

Differenzdrucktransmitter Luft 2500 Pa

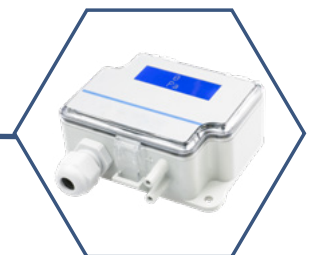
Artikel-Nr.	Artikelbezeichnung	Messbereiche	Betriebs-temperatur	Genauigkeit (vom angelegten Druck)	Ausgang	Extras
58005	TK-DP2500-VA	$\pm 100, 100, 250, 500$ Pa 1000, 1500, 2000, 2500 Pa	-20...50°C	< 125 Pa = 1 % + ± 2 Pa > 125 Pa = 1 % + ± 1 Pa	0...10 V, 2...10 V 4...20 mA	-
58006	TK-DP2500-D-VA	$\pm 100, 100, 250, 500$ Pa 1000, 1500, 2000, 2500 Pa	-20...50°C	< 125 Pa = 1 % + ± 2 Pa > 125 Pa = 1 % + ± 1 Pa	0...10 V, 2...10 V 4...20 mA	Display
58007	TK-DP2500-AZ-VA	$\pm 100, 100, 250, 500$ Pa 1000, 1500, 2000, 2500 Pa	-5...50°C	< 125 Pa = 1 % + ± 2 Pa > 125 Pa = 1 % + ± 1 Pa	0...10 V, 2...10 V 4...20 mA	AutoZero
58008	TK-DP2500-AZ-D-VA	$\pm 100, 100, 250, 500$ Pa 1000, 1500, 2000, 2500 Pa	-5...50°C	< 125 Pa = 1 % + ± 2 Pa > 125 Pa = 1 % + ± 1 Pa	0...10 V, 2...10 V 4...20 mA	AutoZero, Display
58039	TK-DP2500-40C-VA	$\pm 100, 100, 250, 500$ Pa 1000, 1500, 2000, 2500 Pa	-40...50°C	< 125 Pa = 1 % + ± 2 Pa > 125 Pa = 1 % + ± 1 Pa	0...10 V, 2...10 V 4...20 mA	-40°C kältebeständig
58040	TK-DP2500-40C-D-VA	$\pm 100, 100, 250, 500$ Pa 1000, 1500, 2000, 2500 Pa	-40...50°C	< 125 Pa = 1 % + ± 2 Pa > 125 Pa = 1 % + ± 1 Pa	0...10 V, 2...10 V 4...20 mA	-40°C kältebeständig, Display

Sensoren



TK-DP2500-40C-VA

*58039



TK-DP2500-AZ-D-VA

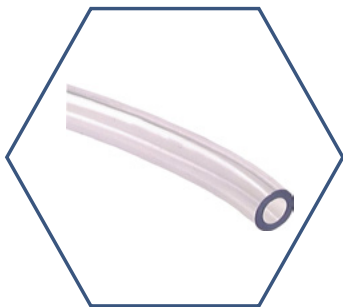
*58038

Differenzdrucktransmitter Luft 7000 Pa

Artikel-Nr.	Artikelbezeichnung	Messbereiche	Betriebs-temperatur	Genauigkeit (vom angelegten Druck)	Ausgang	Extras
58009	TK-DP7000-VA	1000, 1500, 2000, 2500 Pa 3000, 4000, 5000, 7000 Pa	-20...50°C	< 125 Pa = 1,5 % + ±2 Pa > 125 Pa = 1,5 % + ±1 Pa	0...10 V, 2...10 V 4...20 mA	-
58010	TK-DP7000-D-VA	1000, 1500, 2000, 2500 Pa 3000, 4000, 5000, 7000 Pa	-20...50°C	< 125 Pa = 1,5 % + ±2 Pa > 125 Pa = 1,5 % + ±1 Pa	0...10 V, 2...10 V 4...20 mA	Display
58011	TK-DP7000-AZ-VA	1000, 1500, 2000, 2500 Pa 3000, 4000, 5000, 7000 Pa	-5...50°C	< 125 Pa = 1,5 % + ±2 Pa > 125 Pa = 1,5 % + ±1 Pa	0...10 V, 2...10 V 4...20 mA	AutoZero
58012	TK-DP7000-AZ-D-VA	1000, 1500, 2000, 2500 Pa 3000, 4000, 5000, 7000 Pa	-5...50°C	< 125 Pa = 1,5 % + ±2 Pa > 125 Pa = 1,5 % + ±1 Pa	0...10 V, 2...10 V 4...20 mA	AutoZero, Display
58041	TK-DP7000-40C-VA	1000, 1500, 2000, 2500 Pa 3000, 4000, 5000, 7000 Pa	-40...50°C	< 125 Pa = 1,5 % + ±2 Pa > 125 Pa = 1,5 % + ±1 Pa	0...10 V, 2...10 V 4...20 mA	-40°C kältebeständig
58042	TK-DP7000-40C-D-VA	1000, 1500, 2000, 2500 Pa 3000, 4000, 5000, 7000 Pa	-40...50°C	< 125 Pa = 1,5 % + ±2 Pa > 125 Pa = 1,5 % + ±1 Pa	0...10 V, 2...10 V 4...20 mA	-40°C kältebeständig, Display

Zubehör Sensorik

Artikel-Nr.	Artikelbezeichnung	Artikelbeschreibung
40001	PVC-S	PVC Schlauch 4/7mm transparent Preis pro Meter
40002	T4 ws	T-Schlauchverbinder 4mm POM weiß 0 C bis +80 C für 4/6mm bzw. 4/7mm Schlauch
40003	T6 ws	T-Schlauchverbinder 6mm POM weiß 0 C bis +80 C für 6/8mm bzw. 6/9mm Schlauch
40004	T8 ws	T-Schlauchverbinder 8mm POM weiß 0 C bis +80 C für 8/10mm bzw. 8/11mm Schlauch



*40001



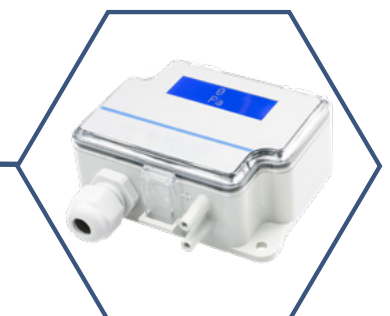
*40002



*58009

TK-DP7000-VA

TK-DP7000-40C-D-VA



*58042

Technische Daten: Differenzdrucktransmitter Luft Modbus RTU, RS485

Überdruck	Prüfdruck: 25 kPa, Berstdruck: 30 kPa
Messeinheiten	Pa, kPa, mbar, inWC, mmWC, psi (Model IO)
Durchflusseinheiten	Volumenstrom: m ³ /s, m ³ /hr, cfm, l/s Geschwindigkeit: m/s, ft/min
Montage	je 2 x 4,3 mm Schraubenlöcher, ein Langloch
Elektrischer Anschluss / Druckanschluss	Schraubklemmen, Federzugklemmen (Model IO) männlich ø 5,0 mm und 6,3 mm
Schutzart	IP54
Spannungsversorgung	24V AC/DC

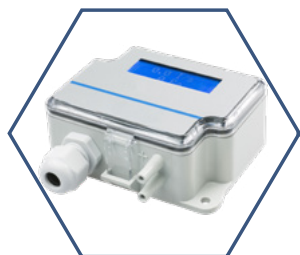
Differenzdruck- Volumenstromtransmitter Modbus 2500 Pa

Artikel-Nr.	Artikelbezeichnung	Messbereiche	Betriebs-temperatur	Genauigkeit (vom angelegten Druck)	Schnittstelle	Extras
58021	TK-DP2500-D MOD	-250 - 2500 Pa	-20...50°C	< 125 Pa = 1 % + ±2 Pa > 125 Pa = 1 % + ±1 Pa	Modbus RTU	Display
58022	TK-DP2500-AZ-D MOD	-250 - 2500 Pa	-5...50°C	< 125 Pa = 1 % + ±2 Pa > 125 Pa = 1 % + ±1 Pa	Modbus RTU	AutoZero, Display
58025	TK-DP2500-IO-D MOD	-250 - 2500 Pa	-20...50°C	< 125 Pa = 1 % + ±2 Pa > 125 Pa = 1 % + ±1 Pa	Modbus RTU,	2 X 0...10 V, Ni1000/(-NG) oder BIN IN, NTC10k, Pt1000
58047	TK-DP2500-D-40C MOD	-250 - 2500 Pa	-40...50°C	< 125 Pa = 1 % + ±2 Pa > 125 Pa = 1 % + ±1 Pa	Modbus RTU	-40°C kältebeständig, Display

Differenzdruck- Volumenstromtransmitter Modbus 7000 Pa

Artikel-Nr.	Artikelbezeichnung	Messbereiche	Betriebs-temperatur	Genauigkeit (vom angelegten Druck)	Schnittstelle	Extras
58023	TK-DP7000-D MOD	-700 - 7000 Pa	-20...50°C	< 125 Pa = 1,5 % + ±2 Pa > 125 Pa = 1,5 % + ±1 Pa	Modbus RTU	Display
58024	TK-DP7000-AZ-D MOD	-700 - 7000 Pa	-5...50°C	< 125 Pa = 1,5 % + ±2 Pa > 125 Pa = 1,5 % + ±1 Pa	Modbus RTU	AutoZero, Display
58026	TK-DP7000-IO-D MOD	-700 - 7000 Pa	-20...50°C	< 125 Pa = 1,5 % + ±2 Pa > 125 Pa = 1,5 % + ±1 Pa	Modbus RTU	2 X 0...10 V, Ni1000/(-NG) oder BIN IN, NTC10k, Pt1000
58048	TK-DP7000-D-40C MOD	-700 - 7000 Pa	-40...50°C	< 125 Pa = 1,5 % + ±2 Pa > 125 Pa = 1,5 % + ±1 Pa	Modbus RTU	-40°C kältebeständig, Display

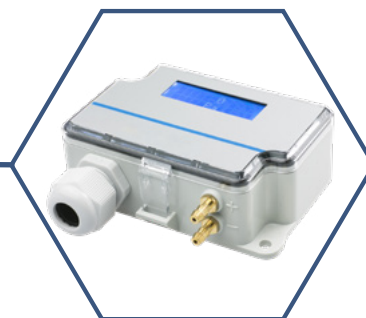
Sensoren



TK-DP2500-D-40 MOD

*58047

TK-DP7000-IO-D MOD



*58026

Technische Daten: Differenzdrucktransmitter Luft mit zwei Sensoren

Überdruck	Prüfdruck: 25 kPa, Berstdruck: 30 kPa
Messeinheiten	Pa, kPa, mbar, inchWC, mmWC, über Jumper wählbar
Elektrischer Anschluss	Federzugklemmen
Montage	je 2 x 4,3 mm Schraubenlöcher, ein Langloch
Druckanschluss	männlich ø 5,0 mm und 6,3 mm
Schutzart	IP54
Spannungsversorgung	24V AC/DC
Lieferumfang	inkl. Druckanschlusset mit 2m Schlauch (PVC)

Differenzdrucktransmitter Luft mit zwei Sensoren 2500 Pa

Artikel-Nr.	Artikelbezeichnung	Messbereiche	Betriebs-temperatur	Genauigkeit (vom angelegten Druck)	Ausgang	Extras
58033	TK-DP2500-Dual- 2xV	± 100, 100, 250, 500 Pa 1000, 1500, 2000, 2500 Pa	-20...50°C	< 125 Pa = 1 % + ±2 Pa > 125 Pa = 1 % + ±1 Pa	2 x 0...10V, 0...5V	-
58034	TK-DP2500-Dual-D-2xV	± 100, 100, 250, 500 Pa 1000, 1500, 2000, 2500 Pa	-20...50°C	< 125 Pa = 1 % + ±2 Pa > 125 Pa = 1 % + ±1 Pa	2 x 0...10V, 0...5V	Display

Differenzdrucktransmitter Luft mit zwei Sensoren 7000 Pa

Artikel-Nr.	Artikelbezeichnung	Messbereiche	Betriebs-temperatur	Genauigkeit (vom angelegten Druck)	Ausgang	Extras
58035	TK-DP7000-Dual- 2xV	1000, 1500, 2000, 2500 Pa 3000, 4000, 5000, 7000 Pa	-20...50°C	< 125 Pa = 1,5 % + ±2 Pa > 125 Pa = 1,5 % + ±1 Pa	2 x 0...10V, 0...5V	-
58036	TK-DP7000-Dual-D-2xV	1000, 1500, 2000, 2500 Pa 3000, 4000, 5000, 7000 Pa	-20...50°C	< 125 Pa = 1,5 % + ±2 Pa > 125 Pa = 1,5 % + ±1 Pa	2 x 0...10V, 0...5V	Display

Differenzdruck-Volumenstromtransmitter ModBus

Artikel-Nr.	Artikelbezeichnung	Messbereiche	Betriebs-temperatur	Genauigkeit (vom angelegten Druck)	Schnitt-stelle	Extras
58027	TK-DP2500-Dual-D MOD	-250 - 2500 Pa	-20...50°C	< 125 Pa = 1 % + ±2 Pa > 125 Pa = 1 % + ±1 Pa	Modbus RTU	Display 2 X 0...10 V, Ni1000/(-LG) oder BIN IN, NTC10k, Pt1000
58028	TK-DP7000-Dual-D MOD	-700 - 7000 Pa	-20...50°C	< 125 Pa = 1,5 % + ±2 Pa > 125 Pa = 1,5 % + ±1 Pa	Modbus RTU	Display 2 X 0...10 V, Ni1000/(-LG) oder BIN IN, NTC10k, Pt1000
58029	TK-DP-Dual-AHU-D MOD	-250 - 2500 Pa -700 - 7000 Pa	-20...50°C	< 125 Pa = 1 % + ±2 Pa > 125 Pa = 1 % + ±1 Pa < 125 Pa = 1,5 % + ±2 Pa > 125 Pa = 1,5 % + ±1 Pa	Modbus RTU	Display 2 X 0...10 V, Ni1000/(-NG) oder BIN IN, NTC10k, Pt1000



TK-DP2500-Dual-D MOD

*58027



TK-DP-Dual-AHU-D MOD

*58029

Technische Daten: Differenzdrucktransmitter Luft mit Relaisausgängen

Überdruck	Prüfdruck: 25 kPa, Berstdruck: 30 kPa
Messeinheiten	Pa, kPa, mmWC, inWC, mbar, über Menü wählbar
Elektrischer Anschluss	Klemmleisten
Montage	je 2 x 4,3 mm Schraubenlöcher, ein Langloch
Druckanschluss	5,2 mm Messing-Schlauchtülle
Schutzart	IP54
Spannungsversorgung	24V AC/DC
Relais	2 X 250 VAC/ 30 VDC/ 6 A
Ausgang	0...10 V

Differenzdrucktransmitter Luft mit Relaisausgängen 500 Pa

Artikel-Nr.	Artikelbezeichnung	Messbereiche	Betriebs-temperatur	Genauigkeit (vom angelegten Druck)	Ausgänge	Extras
58043	TK-DP500-D-2R-V	±100 Pa / ±250 / ±300 / ±500 Pa	-10...50°C	±1,5 % (±0,7 % Messbereichskalibrierung nötig)	1 x 0...10V, 2x Relais	Display
58044	TK-DP500-AZ-D-2R-V	±100 Pa / ±250 / ±300 / ±500 Pa	-5...50°C	±1,5 % (±0,7 % Messbereichskalibrierung nötig)	1x 0...10V, 2x Relais	AutoZero, Display

Differenzdrucktransmitter Luft mit Relaisausgängen 2500 Pa

Artikel-Nr.	Artikelbezeichnung	Messbereiche	Betriebs-temperatur	Genauigkeit (vom angelegten Druck)	Ausgänge	Extras
58045	TK-DP2500-D-2R-V	100 / 250 / 1000 / 2500 Pa	-10...50°C	±1,5 % (±0,7 % Messbereichskalibrierung nötig)	1 x 0...10V, 2x Relais	Display
58046	TK-DP2500-AZ-D-2R-V	100 / 250 / 1000 / 2500 Pa	-5...50°C	±1,5 % (±0,7 % Messbereichskalibrierung nötig)	1x 0...10V, 2x Relais	AutoZero, Display

Sensoren



TK-DP500-AZ-D-2R-V

*58044



TK-DP2500-D-2R-V

*58045

Technische Daten: Differenzdruck-Volumenstromtransmitter

Überdruck	Prüfdruck: 25 kPa, Berstdruck: 30 kPa
Messeinheiten	Druck: Pa, kPa, mbar, inWC, mmWC, psi Durchfluss: m ³ /s, m ³ /hr, cfm, l/s, m/s, ft/min
Durchflusseinheiten	Volumenstrom: m ³ /s, m ³ /hr, cfm, l/s, none Geschwindigkeit: m/s, ft/min
Montage	je 2 x 4,3 mm Schraubenlöcher, ein Langloch
Elektrischer Anschluss / Druckanschluss	Schraubklemmen / männlich ø 5,0 mm und 6,3 mm
Schutzart	IP54
Spannungsversorgung	24V AC/DC

Differenzdruck-Volumenstromtransmitter 1000 Pa

Artikel-Nr.	Artikelbezeichnung	Messbereiche	Betriebs-temperatur	Genauigkeit (vom angelegten Druck)	Ausgang	Extras
58013	TK-DP1000-Flow-D-VA	100 - 1000 Pa	-20...50°C	< 125 Pa = 1 % + ±2 Pa > 125 Pa = 1 % + ±1 Pa	0...10 V, 2...10 V 4...20 mA	Display
58014	TK-DP1000-Flow-AZ-D-VA	100 - 1000 Pa	-5...50°C	< 125 Pa = 1 % + ±2 Pa > 125 Pa = 1 % + ±1 Pa	0...10 V, 2...10 V 4...20 mA	AutoZero, Display
58049	TK-DP1000-Flow-D-40C	100 - 1000 Pa	-40...50°C	< 125 Pa = 1 % + ±2 Pa > 125 Pa = 1 % + ±1 Pa	0...10 V, 2...10 V 4...20 mA	-40°C kältebeständig, Display

Differenzdruck-Volumenstromtransmitter 2000 Pa

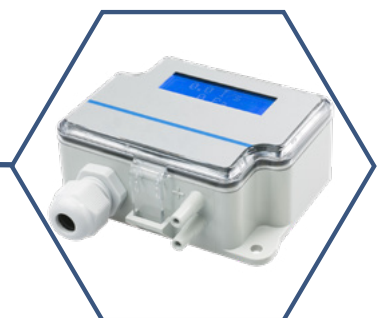
Artikel-Nr.	Artikelbezeichnung	Messbereiche	Betriebs-temperatur	Genauigkeit (vom angelegten Druck)	Ausgang	Extras
58015	TK-DP2000-Flow-D-VA	200 - 2000 Pa	-20...50°C	< 125 Pa = 1 % + ±2 Pa > 125 Pa = 1 % + ±1 Pa	0...10 V, 2...10 V 4...20 mA	Display
58016	TK-DP2000-Flow-AZ-D-VA	200 - 2000 Pa	-5...50°C	< 125 Pa = 1 % + ±2 Pa > 125 Pa = 1 % + ±1 Pa	0...10 V, 2...10 V 4...20 mA	AutoZero, Display
58050	TK-DP2000-Flow-D-40C	200 - 2000 Pa	-40...50°C	< 125 Pa = 1 % + ±2 Pa > 125 Pa = 1 % + ±1 Pa	0...10 V, 2...10 V 4...20 mA	-40°C kältebeständig, Display



TK-DP1000-Flow-D-VA

*58013

TK-DP2000-D-40C Flow



*58050

Differenzdruck-Volumenstromtransmitter 5000 Pa

Artikel-Nr.	Artikelbezeichnung	Messbereiche	Betriebs-temperatur	Genauigkeit (vom angelegten Druck)	Ausgang	Extras
58017	TK-DP5000-Flow-D-VA	500 - 5000 Pa	-20...50°C	< 125 Pa = 1,5 % + ±2 Pa > 125 Pa = 1,5 % + ±1 Pa	0...10 V, 2...10 V 4...20 mA	Display
58018	TK-DP5000-Flow-AZ-D-VA	500 - 5000 Pa	-5...50°C	< 125 Pa = 1,5 % + ±2 Pa > 125 Pa = 1,5 % + ±1 Pa	0...10 V, 2...10 V 4...20 mA	AutoZero, Display
58051	TK-DP5000-Flow-D-40C	500 - 5000 Pa	-40...50°C	< 125 Pa = 1,5 % + ±2 Pa > 125 Pa = 1,5 % + ±1 Pa	0...10 V, 2...10 V 4...20 mA	-40°C kältebeständig, Display

Differenzdruck-Volumenstromtransmitter 7000 Pa

Artikel-Nr.	Artikelbezeichnung	Messbereiche	Betriebs-temperatur	Genauigkeit (vom angelegten Druck)	Ausgang	Extras
58019	TK-DP7000-Flow-D-VA	700 - 7000 Pa	-20...50°C	< 125 Pa = 1,5 % + ±2 Pa > 125 Pa = 1,5 % + ±1 Pa	0...10 V, 2...10 V 4...20 mA	Display
58020	TK-DP7000-Flow-AZ-D-VA	700 - 7000 Pa	-5...50°C	< 125 Pa = 1,5 % + ±2 Pa > 125 Pa = 1,5 % + ±1 Pa	0...10 V, 2...10 V 4...20 mA	AutoZero, Display
58052	TK-DP7000-Flow-D-40C	700 - 7000 Pa	-40...50°C	< 125 Pa = 1,5 % + ±2 Pa > 125 Pa = 1,5 % + ±1 Pa	0...10 V, 2...10 V 4...20 mA	-40°C kältebeständig, Display

Differenzdruck-Volumenstromtransmitter ModBus

Artikel-Nr.	Artikelbezeichnung	Messbereiche	Betriebs-temperatur	Genauigkeit (vom angelegten Druck)	Schnittstelle	Extras
58021	TK-DP2500-D MOD	-250...2500 Pa	-20...50°C	< 125 Pa = 1,5 % + ±2 Pa	RS485 ModBus RTU/ASCII	Display
58023	TK-DP7000-D MOD	-700...7000 Pa	-20...50°C	< 125 Pa = 1,5 % + ±2 Pa	RS485 ModBus RTU/ASCII	Display
58027	TK-DP2500-Dual-D MOD	-250...2500 Pa	-20...50°C	< 125 Pa = 1 % + ±2 Pa > 125 Pa = 1 % + ±1 Pa	Modbus RTU, 2 X 0...10 V, Ni1000/(-LG) oder BIN IN, NTC10k, Pt1000	Display
58028	TK-DP7000-Dual-D MOD	-700...7000 Pa	-20...50°C	< 125 Pa = 1,5 % + ±2 Pa > 125 Pa = 1,5 % + ±1 Pa	Modbus RTU, 2 X 0...10 V, Ni1000/(-LG) oder BIN IN, NTC10k, Pt1000	Display
58029	TK-DP-Dual-AHU-D MOD	-250...2500 Pa -700...7000 Pa	-20...50°C	< 125 Pa = 1 % + ±2 Pa > 125 Pa = 1 % + ±1 Pa < 125 Pa = 1,5 % + ±2 Pa > 125 Pa = 1,5 % + ±1 Pa	Modbus RTU, 2 X 0...10 V, Ni1000/(-NG) oder BIN IN, NTC10k, Pt1000	Display

Hinweis:
Alle Differenzdrucktransmitter mit RS485 ModBus Schnittstelle können als Volumenstromtransmitter genutzt werden

TK-DP7000-Flow-AZ-D-VA



*58020

Technische Daten: Luftgeschwindigkeitstransmitter TK-AVT

Messbereich Temperatur	0-50 °C
Genauigkeit Temperatur	<0,5 °C (Geschwindigkeit > 0,5 m/s)
Genauigkeit Temperaturdrift	±0,8 % FS / °C
Messeinheiten	m/s und °C
Messprinzip Kalorimetrisch (Temperaturdifferenz)	NTC 10k, PT1000
Betriebstemperatur	0...50 °C
Spannungsversorgung	24V AC/DC
Montage	Montageflansch, ø 4,0 mm
Elektrischer Anschluss	Schraubklemmen

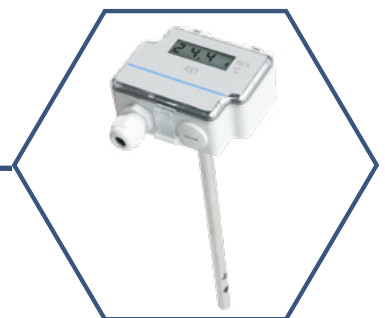
Luftgeschwindigkeitstransmitter TK-AVT

Artikel-Nr.	Artikelbezeichnung	Messgenauigkeit 0-2 m/s	Messgenauigkeit 0-10 m/s	Messgenauigkeit 0-20 m/s	Ausgang	Relais	Extras
58030	TK-AVT-2xVA	<0, 2 m/s +5% vom Messwert	<0, 5 m/s +5% vom Messwert	<1, 0 m/s +5% vom Messwert	2 x 2...10 V, 2 x 4...20 mA	-	-
58031	TK-AVT-D-2xVA	<0, 2 m/s +5% vom Messwert	<0, 5 m/s +5% vom Messwert	<1, 0 m/s +5% vom Messwert	2 x 2...10 V, 2 x 4...20 mA	-	Display
58032	TK-AVT-D-R-2xVA	<0, 2 m/s +5% vom Messwert	<0, 5 m/s +5% vom Messwert	<1, 0 m/s +5% vom Messwert	2 x 2...10 V, 2 x 4...20 mA	1 X 250 VAC/ 30 VDC/ 6 A	Display



TK-AVT-2xVA

*58030



TK-AVT-D-R-2xVA

*58032

Technische Daten: Kanalrauchmelder zur Ventilatoren- und Lüftungsüberwachung

Anzeige	Groß (Verschmutzung in%)
Verschmutzungsmeldung	potenzialfreier Kontakt (>70%) optisch: blinkende Anzeige
Rauchalarmmeldung	1 potenzialfreier Wechslerkontakt, 1 potenzialfreier Öffnerkontakt optisch: LED
Entriegelung Alarm (Reset)	1 Reset Taste, 1 Fernreset über ext. Öffnerkontakt
Entriegelung Alarm Uv. Reset	Entriegelung über Spannungsreset
Testalarm	über Reset Taster mit Prüfgas ohne Demontage
Strömungsüberwachung	Strömungsanzeige LED
Störungsüberwachung	Störungsanzeige LED
elektrischer Anschluss	Federzugklemmen
DiBt-Zulassung	keine

Kanalrauchmelder zur Ventilatoren und zur Lüftungsüberwachung

Artikel-Nr.	Artikelbezeichnung	Spannungsversorgung	Ausgang	Entnahmerohrlänge in cm	VdS -Anerkennung
52001	KRM-X-1 0.16	230 V AC	schaltend	16	enthalten
52002	KRM-X-1-MOD 0.16	230 V AC	ModBus RTU	16	enthalten
52003	KRM-X-1-BAC 0.16	230 V AC	BACnet MS/TP	16	enthalten
52007	KRM-X-2 0.16	24 V AC/DC	schaltend	16	enthalten
52008	KRM-X-2-MOD 0.16	24 V AC/DC	ModBus RTU	16	enthalten
52009	KRM-X-2-BAC 0.16	24 V AC/DC	BACnet MS/TP	16	enthalten
52004	KRM-X-1 0.6	230 V AC	schaltend	60	enthalten
52005	KRM-X-1-MOD 0.6	230 V AC	ModBus RTU	60	enthalten
52006	KRM-X-1-BAC 0.6	230 V AC	BACnet MS/TP	60	enthalten
52010	KRM-X-2 0.6	24 V AC/DC	schaltend	60	enthalten
52011	KRM-X-2-MOD 0.6	24 V AC/DC	ModBus RTU	60	enthalten
52012	KRM-X-2-BAC 0.6	24 V AC/DC	BACnet MS/TP	60	enthalten
52029	KRM-X-1 1.5	230 V AC	schaltend	150	enthalten
52030	KRM-X-1-BAC 1.5	230 V AC	BACnet MS/TP	150	enthalten
52031	KRM-X-1-MOD 1.5	230 V AC	ModBus RTU	150	enthalten
52032	KRM-X-2 1.5	24 V AC/DC	schaltend	150	enthalten
52033	KRM-X-2-BAC 1.5	24 V AC/DC	BACnet MS/TP	150	enthalten
52034	KRM-X2-MOD 1.5	24 V AC/DC	ModBus RTU	150	enthalten

Sensoren



KRM-X2 0.16

*56007



KRM-X-2-BAC 0.16

*56009

Technische Daten: Kanalrauchmelder zur Ansteuerung von Brand-/Rauchschutzklappen

Anzeige	Groß (Verschmutzung in%)
Verschmutzungsmeldung	potenzialfreier Kontakt (>70%) optisch: blinkende Anzeige
Rauchalarmmeldung	1 potenzialfreier Wechslerkontakt, 1 potenzialfreier Öffnerkontakt optisch: LED
Entriegelung Alarm (Reset)	1 Reset Taste, 1 Fernreset über ext. Öffnerkontakt
Entriegelung Alarm Uv. Reset	nicht möglich
Testalarm	über Reset Taster mit Prüfgas ohne Demontage
Strömungsüberwachung	1 potenzialfreier Öffnerkontakt, Strömungsanzeige LED
Störungsüberwachung	1 potenzialfreier Öffnerkontakt, Störungsanzeige LED
elektrischer Anschluss	Federzugklemmen

Kanalrauchmelder zur Ansteuerung von Brand-/Rauchschutzklappen

Artikel-Nr.	Artikelbezeichnung	Spannungsversorgung	Ausgang	Entnahmerohrlänge in cm	DiBt-Zulassung	VdS - Anerkennung
52013	KRM-X-1-DZ 0.16	230 V AC	schaltend	16	enthalten	enthalten
52014	KRM-X-1-MOD-DZ 0.16	230 V AC	ModBus RTU	16	enthalten	enthalten
52015	KRM-X-1-BAC-DZ 0.16	230 V AC	BACnet MS/TP	16	enthalten	enthalten
52019	KRM-X-2-DZ 0.16	24 V AC/DC	schaltend	16	enthalten	enthalten
52020	KRM-X-2-MOD-DZ 0.16	24 V AC/DC	ModBus RTU	16	enthalten	enthalten
52021	KRM-X-2-BAC-DZ 0.16	24 V AC/DC	BACnet MS/TP	16	enthalten	enthalten
52016	KRM-X-1-DZ 0.6	230 V AC	schaltend	60	enthalten	enthalten
52017	KRM-X-1-MOD-DZ 0.6	230 V AC	ModBus RTU	60	enthalten	enthalten
52018	KRM-X-1-BAC-DZ 0.6	230 V AC	BACnet MS/TP	60	enthalten	enthalten
52022	KRM-X-2-DZ 0.6	24 V AC/DC	schaltend	60	enthalten	enthalten
52023	KRM-X-2-MOD-DZ 0.6	24 V AC/DC	ModBus RTU	60	enthalten	enthalten
52024	KRM-X-2-BAC-DZ 0.6	24 V AC/DC	BACnet MS/TP	60	enthalten	enthalten
52035	KRM-X-1-DZ 1.5	230 V AC	schaltend	150	enthalten	enthalten
52036	KRM-X-1-DZ-BAC 1.5	230 V AC	BACnet MS/TP	150	enthalten	enthalten
52037	KRM-X-1-DZ-MOD 1.5	230 V AC	ModBus RTU	150	enthalten	enthalten
52038	KRM-X-2-DZ 1.5	24 V AC/DC	schaltend	150	enthalten	enthalten

Zubehör - Montagekonsole

Artikel-Nr.	Artikelbezeichnung	Listenpreis
52028	KS-KRM-X	€

KRM-X-2-BAC-DZ 0.16



*51021

Technische Daten: Drucktransmitter Wasser

Messelement	Stahlmesszelle (geeignet für Ammoniak und Freone)
Medientemperatur	-40...+135°C
Gehäuse	Edelstahl, Stahltyp 1.4305
Anschlusskopf	Winkelstecker
Montage	direkt auf Druckleitung
Schutzart	IP65 (nach EN 60 529)
Trinkwasserzulassung	nach NSF/ANSI 61/372
UL-Zertifiziert	nach ANSI/UL 61010-1

Drucktransmitter Wasser

Artikel-Nr.	Artikelbezeichnung	Druckmessumformer	Spannungsversorgung	Ausgangssignal	Messbereich Druck
58060	TW-P-6-V	6 bar 0...10 V	24 V AC/DC	0...10 V, 3-Leiter, RL ist lastenabhängig	0...6 bar
58061	TW-P-10-V	10 bar 0...10 V	24 V AC/DC	0...10 V, 3-Leiter, RL ist lastenabhängig	0...10 bar
58062	TW-P-16-V	16 bar 0...10 V	24 V AC/DC	0...10 V, 3-Leiter, RL ist lastenabhängig	0...16 bar

Drucktransmitter Wasser

Artikel-Nr.	Artikelbezeichnung	Druckmessumformer	Spannungsversorgung	Ausgangssignal	Messbereich Druck
58063	TW-P-6-A	6 bar 4...20 mA	7...33 V AC/DC	4...20 mA, 2-Leiter, RL ist lastenabhängig	0...6 bar
58064	TW-P-10-A	10 bar 4...20 mA	7...33 V AC/DC	4...20 mA, 2-Leiter, RL ist lastenabhängig	0...10 bar
58065	TW-P-16-A	16 bar 4...20 mA	7...33 V AC/DC	4...20 mA, 2-Leiter, RL ist lastenabhängig	0...16 bar

Technische Daten: Differenzdrucktransmitter Wasser

Messprinzip	keramische Messzelle
Medientemperatur	-15...+80°C
Gehäuse	Edelstahl, Stahltyp 1.4305
Anschlusskopf	Winkelstecker, DIN EN 175301-803-A
Druckanschluss	Rohrverschraubung für 6 mm Rohr
Schutzart	IP65 (nach EN 60 529)
Montage	Einbau beliebig

Differenzdrucktransmitter Wasser

Artikel-Nr.	Artikelbezeichnung	Druckmessumformer	Spannungsversorgung	Ausgangssignal	Messbereich
58066	TW-DP-0,1-V	0,1 bar 0...10 V	24 V AC (± 15%/-10%) 18...33 V DC	0...10 V, 3-Leiteranschluss	0...0,1 bar
58067	TW-DP-0,5-V	0,5 bar 0...10 V	24 V AC (± 15%/-10%) 18...33 V DC	0...10 V, 3-Leiteranschluss	0...0,5 bar
58068	TW-DP-1-V	1 bar 0...10 V	24 V AC (± 15%/-10%) 18...33 V DC	0...10 V, 3-Leiteranschluss	0...1 bar
58069	TW-DP-2,5-V	2,5 bar 0...10 V	24 V AC (± 15%/-10%) 18...33 V DC	0...10 V, 3-Leiteranschluss	0...2,5 bar
58070	TW-DP-4-V	4 bar 0...10 V	24 V AC (± 15%/-10%) 18...33 V DC	0...10 V, 3-Leiteranschluss	0...4 bar
58071	TW-DP-6-V	6 bar 0...10 V	24 V AC (± 15%/-10%) 18...33 V DC	0...10 V, 3-Leiteranschluss	0...6 bar
58072	TW-DP-10-V	10 bar 0...10 V	24 V AC (± 15%/-10%) 18...33 V DC	0...10 V, 3-Leiteranschluss	0...10 bar

Differenzdrucktransmitter Wasser

Artikel-Nr.	Artikelbezeichnung	Druckmessumformer	Spannungsversorgung	Ausgangssignal	Messbereich
58073	TW-DP-0,1-A	0,1 bar 4...20 mA	24 V AC (± 15%/-10%) 18...33 V DC	4...20 mA, 2-Leiteranschluss	0...0,1 bar
58074	TW-DP-0,5-A	0,5 bar 4...20 mA	24 V AC (± 15%/-10%) 18...33 V DC	4...20 mA, 2-Leiteranschluss	0...0,5 bar
58075	TW-DP-1-A	1 bar 4...20 mA	24 V AC (± 15%/-10%) 18...33 V DC	4...20 mA, 2-Leiteranschluss	0...1 bar
58076	TW-DP-2,5-A	2,5 bar 4...20 mA	24 V AC (± 15%/-10%) 18...33 V DC	4...20 mA, 2-Leiteranschluss	0...2,5 bar
58077	TW-DP-4-A	4 bar 4...20 mA	24 V AC (± 15%/-10%) 18...33 V DC	4...20 mA, 2-Leiteranschluss	0...4 bar
58078	TW-DP-6-A	6 bar 4...20 mA	24 V AC (± 15%/-10%) 18...33 V DC	4...20 mA, 2-Leiteranschluss	0...6 bar
58079	TW-DP-10-A	10 bar 4...20 mA	24 V AC (± 15%/-10%) 18...33 V DC	4...20 mA, 2-Leiteranschluss	0...10 bar

Technische Daten: Handmessgeräte mit Display und App

Montage	Handgerät
Schnittstelle	Bluetooth
Kalibrierungszertifikat	auf dem Gerät (NIST) über App abrufbar
Loggingfunktion	Min. 10 Tage, 10 Sekunden Intervall
Appfunktionen	Datenpunkte live darstellen, protokollieren, graphisch darstellen, per E-Mail versenden, mit Fotos ergänzen
Auswertung	Blü-Test App, Apple App Store & Google

Handmessgeräte mit Display und App

Artikel-Nr.	Artikelbezeichnung	Länge in mm	Durchmesser in mm	Messwerte	Messbereich	Genauigkeit
51001	BA/BT-TP-EU	100	3,2 spitz	Temp.	-40...85 C	0,1K
51002	BA/BT-TA-EU	150	5,5	Temp.	-40...85 C	0,1K
51003	BA/BT-TB-EU	240	5,5	Temp.	-40...85 C	0,1K
51004	BA/BT-TH-EU	200	9,5	Temp. & rH	-40...70 C 5...95%rH	0,2K 1%rH
51005	BA/BT-DPLR-EU	-	5	Diff.druck	-250...+250Pa	0,25%
51006	BA/BT-DPSR-EU	-	5	Diff.druck	-1250...+1250Pa	0,25%

Box inklusive allen 6 Handmessgeräten

Artikel-Nr.	Artikelbezeichnung
51007	BA/BT-HVAC-KIT-EU



IT-AT GmbH
Berner Straße 62-64
D60437 Frankfurt am Main
Tel.: +49 69 977877-60
Fax: +49 2771 320 558-5
E-Mail: info@it-at.de
Web: www.it-at.de



IT-AT